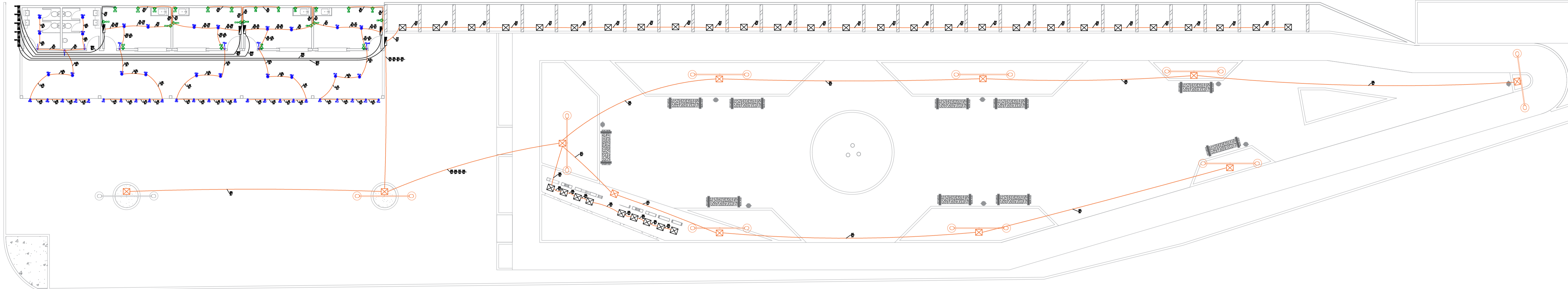


Planta Baixa



Notas

- 1 AS INSTALAÇÕES ELÉTRICAS DEVERÃO SER EXECUTADAS DE ACORDO COM A NBR 5410/04.
- 2 TODA A TUBULAÇÃO NÃO INDICADA TERÁ DIÂMETRO DE Ø3/4".
- 3 TODOS OS CABOS DEVERÃO SER ANILHADOS COM SUA RESPECTIVA DESIGNAÇÃO NAS DUAS EXTREMIDADES.
- 4 OS CABOS DE ELÉTRICA E SISTEMAS NUNCA DEVEM SER CONDUZIDOS JUNTOS.
- 5 EXECUTAR RASGOS EM ALVENARIA PARA PASSAGEM DE ELETRODUTOS E COLOCAÇÃO DE CAIXAS DE DERIVAÇÃO E FORNECER E INSTALAR MATERIAIS PARA A RECOMPOSIÇÃO DE ACABAMENTOS.
- 6 TODOS OS CONDULETES SERÃO DE ALUMÍNIO FUNDIDO, COM TAMPA CEGA E SAÍDA DE ACORDO COM O DIÂMETRO NOMINAL DOS ELETRODUTOS.
- 7 CAIXAS DE PASSAGEM DE SOBREPOR, CONDULETES E TUBULAÇÕES APARENTES DEVERÃO SER PINTADAS NA COR DA RESPECTIVA PAREDE.
- 8 TODAS AS CONEXÕES DE ELETRODUTOS, CAIXAS E CONDULETES SERÃO FEITAS POR ROSCAS OU PARAFUSOS DE APERTO, COM UTILIZAÇÃO DE ACESSÓRIOS COMO BUCHAS, ARRUELAS, CONECTORES TIPO BOX, ETC.
- 9 OS CONDUTORES DOS CIRCUITOS TERMINAIS DEVERÃO SEGUIR O SEGUINTE PADRÃO DE CORES:
 FASES (REDE COMUM) – PRETO
 FASES (REDE ESTABILIZADA) – VERMELHO
 NEUTRO – AZUL CLARO
 TERRA – VERDE OU VERDE-AMARELO
 RETORNO – BRANCO
- 10 TODO CIRCUITO DEVE POSSUIR CABO TERRA INDEPENDENTE.
- 11 OS CABOS UTILIZADOS NOS CIRCUITOS TERMINAIS DEVERÃO SER DO TIPO NÃO HALOGENADO.
- 12 OS CABOS DOS ALIMENTADORES DE QUADROS ELÉTRICOS E CIRCUITOS QUE ESTÃO EMBUTIDOS NO PISO DEVERÃO TER ISOLAMENTO PARA 0,6/1kV.

Legenda

- ELETRODUTO DE PVC**
- EMBUTIDO NA PAREDE OU APARENTE SOBRE O FORRO.
 - EMBUTIDO NO PISO.
 - INSTALADO DE FORMA APARENTE.
- TOMADAS DE EMBUTIR NA PAREDE 2P+T 20A – NOVO PADRÃO BRASILEIRO SIMPLES**
- ▲ BAIXA, INSTALADA A 0,40CM DO PISO ACABADO.
 - ▲ MÉDIA, INSTALADA A 1,10CM DO PISO ACABADO.
- INTERRUPTOR DE EMBUTIR NA PAREDE**
- SIMPLES, INSTALADO A 1,10CM DO PISO ACABADO.
 - DUPLO, INSTALADO A 1,10CM DO PISO ACABADO.
- QUADRO DE DISTRIBUIÇÃO**
- EMBUTIR, INSTALADO A 1,10CM DO PISO ACABADO.
 - SOBREPOR, INSTALADO A 1,10CM DO PISO ACABADO.
- CAIXA DE PASSAGEM E CONDULETE**
- CAIXA DE PASSAGEM DE PVC OCTOGNAL 4"x4".
 - CAIXA DE PASSAGEM DE PVC 4"x2".

PROJETO: PRAÇA EU AMO JACUNDÁ (TONIR APARECIDO TAVARES)	PREFEITO MUNICIPAL: INDICADA	ESCALA: INDICADA	UNIDADE: METROS	DATA: AGOSTO/2022
PROPRIETÁRIO: PREFEITURA MUNICIPAL DE JACUNDÁ/PA (05.854.833/0001-85)	CNPJ: PREFEITURA MUNICIPAL DE JACUNDÁ/PA (05.854.833/0001-85)	ASSUNTO: - PLANTA BAIXA: ILUMINAÇÃO, TOMADAS, ALIMENTADORES;		
LEGAL: PA 150 JACUNDÁ - PA	RESP. TÉCNICO: TAYLA DE JESUS LOPES - CREA/PA 1518859100 ENGENHEIRA ELETRICISTA	TIPO DO PROJETO: ELÉTRICO	PRINCIPAL: 01/07	

