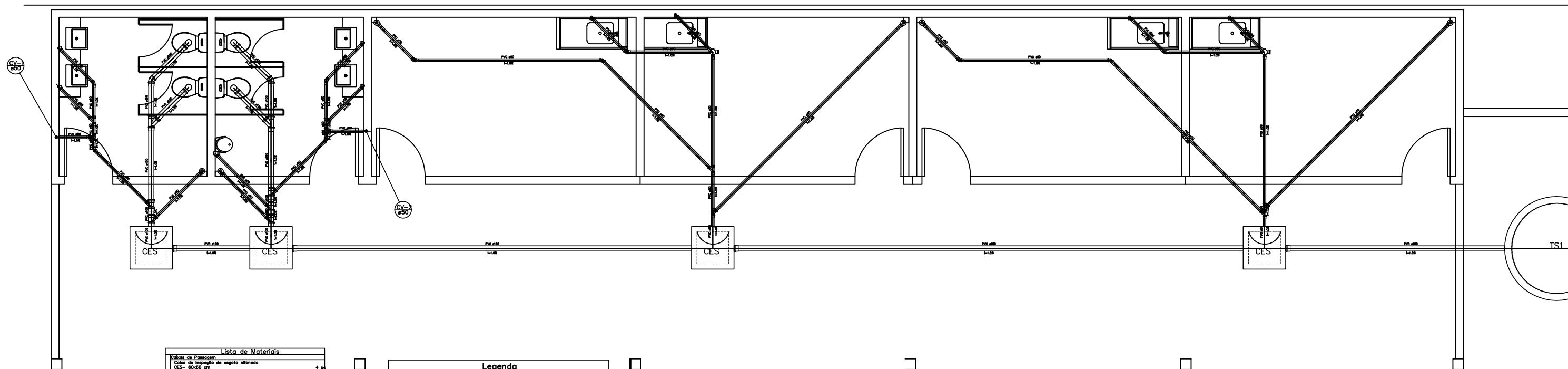
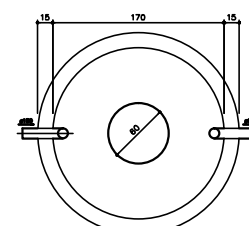


SANITÁRIO: ARRANJO GERAL
ESCALA: 1/75

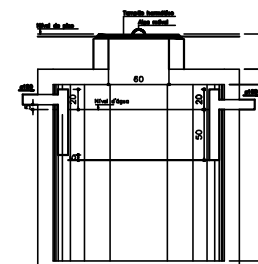


Lista de Materiais	
Caixa de Passagem	
Caixa de Inspeção de esgoto sifonada	4 pç
CES - Ø60x60 cm	
PVC Acessórios	
Caixa sifonada	
100x100-50	2 pç
Rala sifonada alt. rep. acido 40	6 pç
100 mm - 40 mm	
Sifão de coque p/ pia e lavatório	8 pç
1" - 1,1/2"	
Sifão Resível p/ Mictório	1 pç
1,1/4" - 2"	
Válvula p/ lavatório e tanque	8 pç
1"	
PVC Enxerto	
Curva 90 curta	4 pç
100 mm	
40 mm	8 pç
Joelho 45	2 pç
100 mm	10 pç
50 mm	
Joelho 90	1 pç
100 mm	2 pç
50 mm	2 pç
75 mm	
Joelho 90 c/anel p/ esgoto secundário	
40 mm - 1,1/2"	8 pç
Junção simples	5 pç
100 mm - 100 mm	2 pç
100 mm - 50 mm	6 pç
Resolução esdrúscula	1 pç
75 mm - 50 mm	
Tubo PVC ponta-bacia c/ vórtice	36.43 m
100 mm - 4"	52.46 m
50 mm - 2"	
Tubo rígido c/ ponta lis	0.60 m
40 mm - 4"	4.80 m
100 mm - 3"	0.80 m
18 sanitário	
50 mm - 50 mm	2 pç
Unidades de tratamento	
Argamassa	0.23 m³
Berço	1.13 m²
Tijolo	
Furado	113 pç

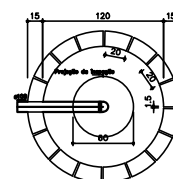
Legenda	
	Caixa Sifonada
	Caixas Inspeção Esgoto Sifonada
	Joelho 45
	Junção simples
	Lavatório de Uso Geral
	Mictório de Válvula de Descarga - DN 75mm
	Rala sifonado cilíndrico normal
	Ramais de Ventilação
	Vaso Sanitário c/ curva 90°



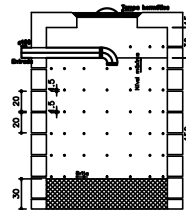
TANQUE SÉPTICO
 PLANTA BAIXA - ESC. 1:25



TANQUE SÉPTICO
 CORTE - ESC. 1:25



SUMIDOURO
 PLANTA BAIXA - ESC. 1:25



SUMIDOURO
 CORTE - ESC. 1:25

PROJETO: **SANITÁRIO**

APROVAÇÃO:

ITONIR APARECIDO TAVARES PREFEITO MUNICIPAL	ÁREA DO TERRENO:	ÁREA CONSTRUÍDA:
CELSO MARCOS Secretário de Obras	Engº DIEGO LUCENA DE SOUSA Responsável Técnico CREA - 1515883191	

ESTE DOCUMENTO É DE PROPRIEDADE DO CLIENTE E NÃO PODE SER REPRODUZIDO OU USADO PARA QUALQUER OUTRA FINALIDADE DIFERENTE DAQUELA PARA QUAL ESTA SENDO FORNECIDO SEM A AUTORIZAÇÃO EXPRESSA DO PROJETISTA E DO CLIENTE.

DADOS DO PROJETO:	CLIENTE: PREFEITURA MUNICIPAL DE JACUNDÁ	PRANCHA: SAN. 01/01
	OBRA: CONSTRUÇÃO PRAÇA "EU AMO JACUNDÁ"	DATA: AGOSTO/2022
	LOCAL: BAIRRO BOA ESPERANÇA JACUNDÁ-PARÁ	CAD: Engº DIEGO LUCENA
	ASSUNTO: ARRANJO GERAL/DETALHE - SANITÁRIO.	ESCALA: INDICADA
		VERSÃO: EXECUTIVO