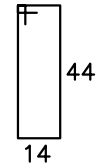
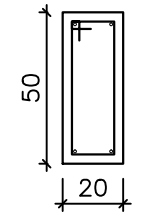
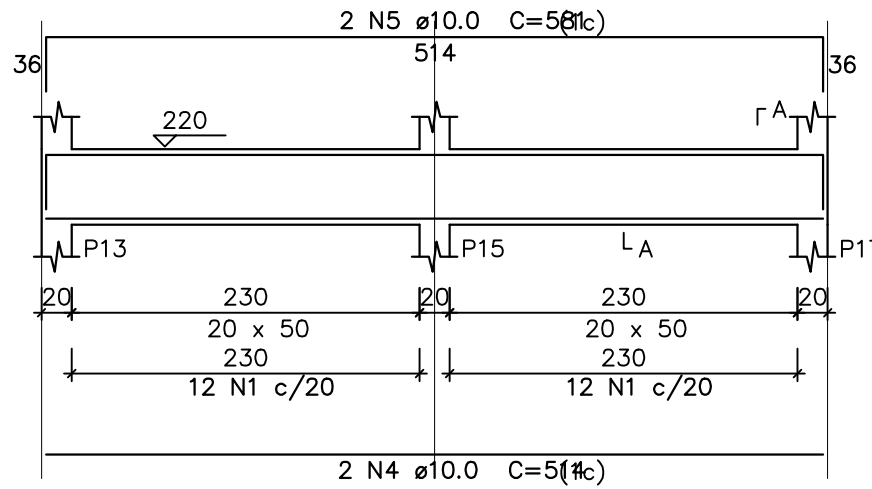


V35  
ESC 1:50

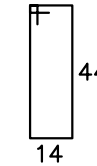
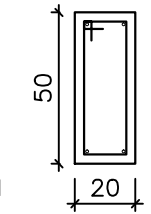
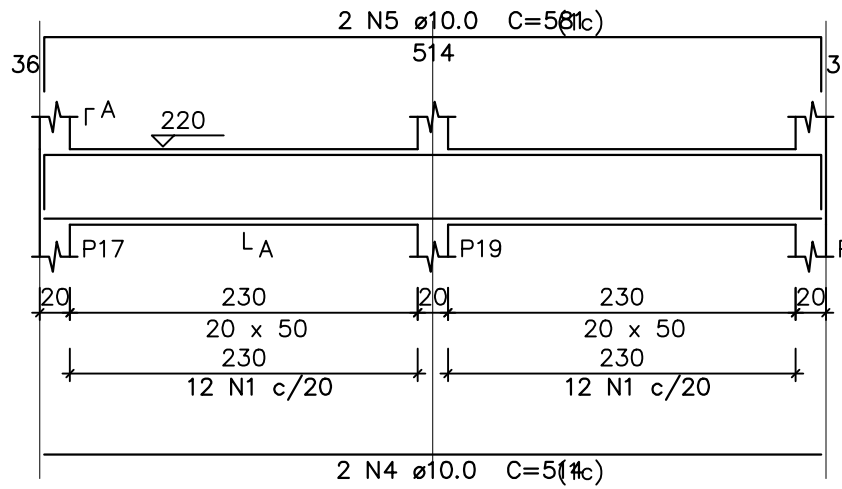
SEÇÃO A-A  
ESC 1:25

V37  
ESC 1:50

SEÇÃO A-A  
ESC 1:25



24 N1 ø5.0 C=128



24 N1 ø5.0 C=128

Resumo do aço

AÇO	DIAM	C.TOTAL (m)	PESO + 10 % (kg)
CA50	10.0	499	338.4
CA60	5.0	646.4	109.6
PESO TOTAL			
CA50		338.4	
CA60		109.6	

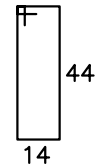
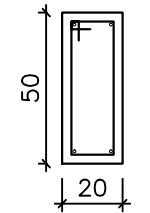
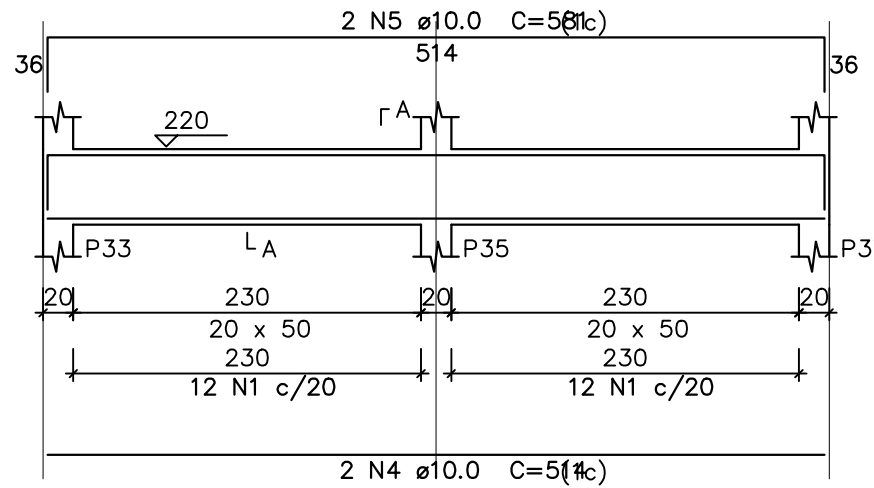
Vol. de concreto total (C-25) = 9.44 m<sup>3</sup>  
Área de forma total = 113.28 m<sup>2</sup>

V45  
ESC 1:50

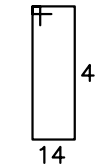
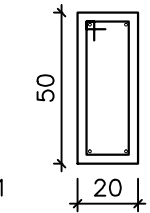
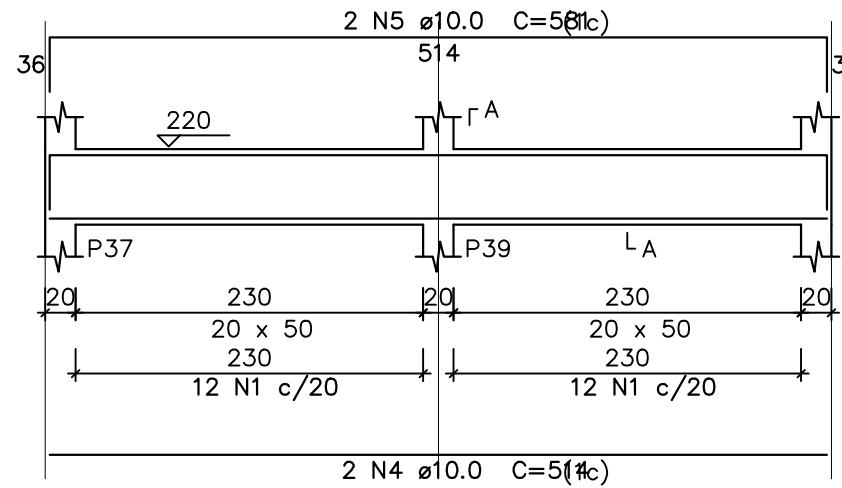
SEÇÃO A-A  
ESC 1:25

V47  
ESC 1:50

SEÇÃO A-A  
ESC 1:25



24 N1 ø5.0 C=128



24 N1 ø5.0 C=128

PROJETO:

ESTRUTURAL



APROVAÇÃO:

ITONIR APARECIDO TAVARES  
PREFEITO MUNICIPAL

CELSO MARCOS  
Secretário de Obras

ÁREA DO TERRENO:

ÁREA CONSTRUÍDA:

Eng° DIEGO LUCENA DE SOUSA  
Responsável Técnico  
CREA - 1515883191

ESTE DOCUMENTO É DE PROPRIEDADE DO CLIENTE E NÃO PODE SER REPRODUZIDO OU USADO PARA QUALQUER OUTRA FINALIDADE DIFERENTE DAQUELA PARA QUAL ESTA SENDO FORNECIDO SEM A AUTORIZAÇÃO EXPRESSA DO PROJETISTA E DO CLIENTE.

DADOS DO PROJETO:	CLIENTE: PREFEITURA MUNICIPAL DE JACUNDÁ	PRANCHA: EST. 12/24
	OBRA: CONSTRUÇÃO PRAÇA "EU AMO JACUNDÁ"	DATA: AGOSTO/2022
	LOCAL: BAIRRO BOA ESPERANÇA JACUNDÁ-PARÁ	CAD: Eng° DIEGO LUCENA
	ASSUNTO: ARRIMO: DETALHE VIGAS NÍVEL +220.	ESCALA: INDICADA
		VERSÃO: EXECUTIVO