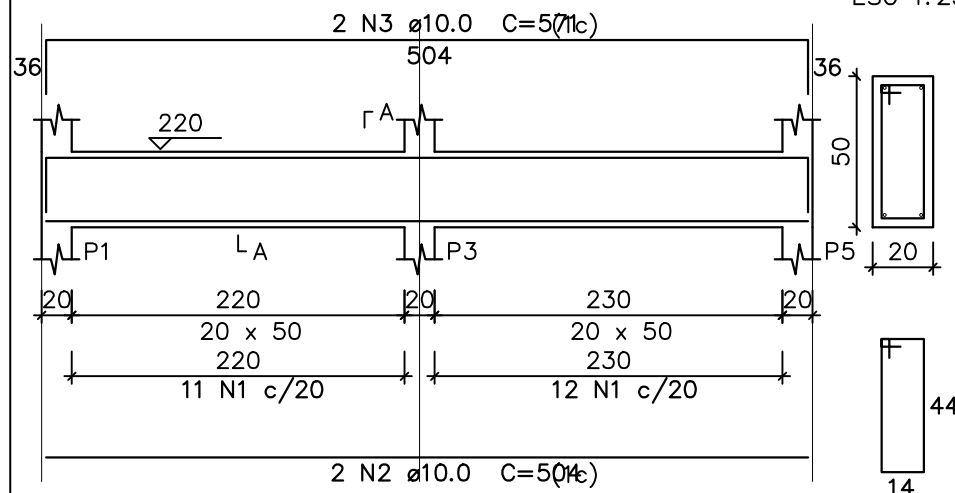
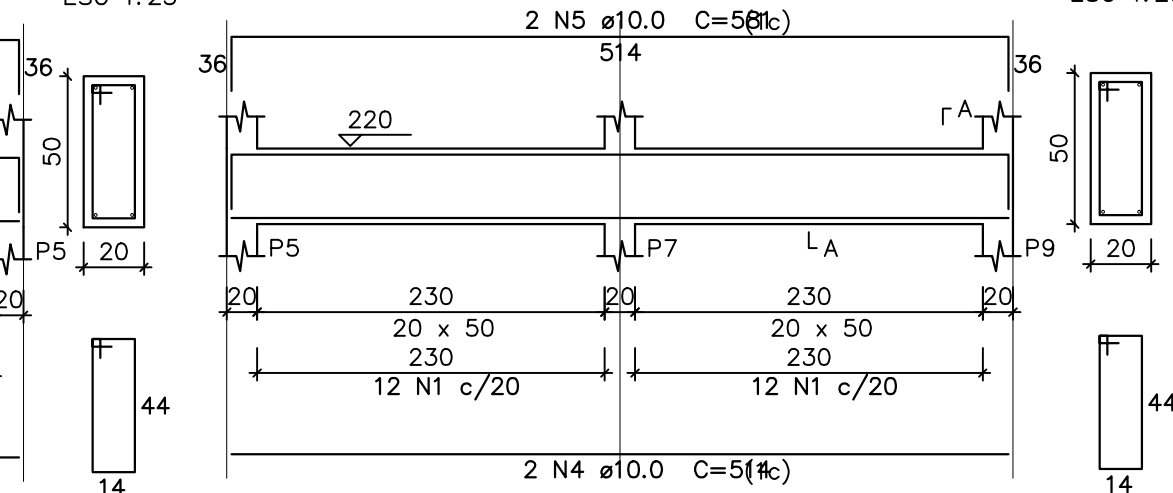


**DETALHE VIGAS: NÍVEL 220**  
**ESCALA 1:50**

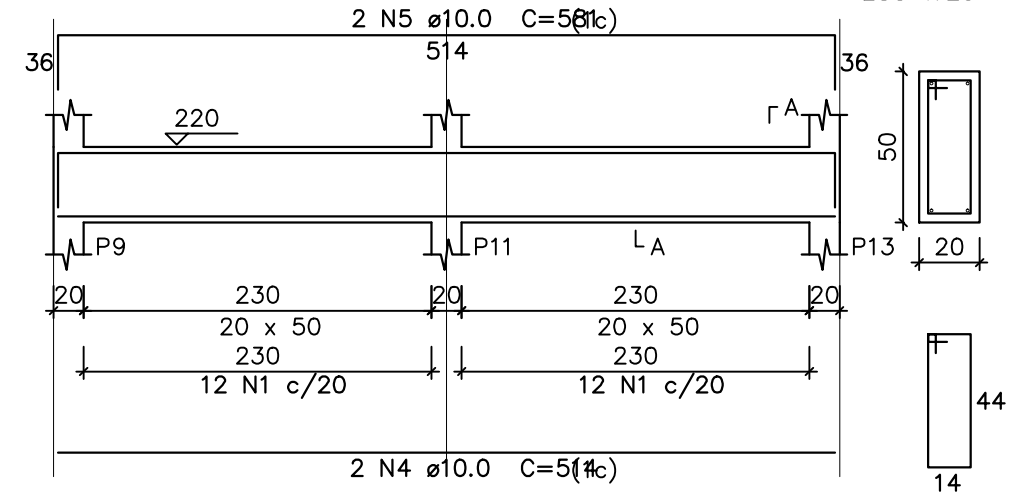
V29  
ESC 1:50



V31  
SEÇÃO A-A ESC 1:50  
ESC 1:25

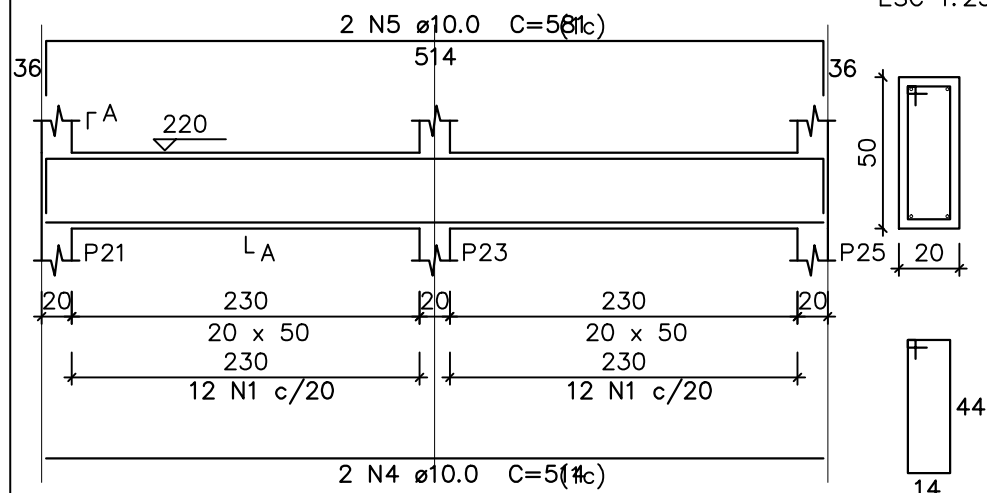


V33  
SEÇÃO A-A ESC 1:50  
ESC 1:25

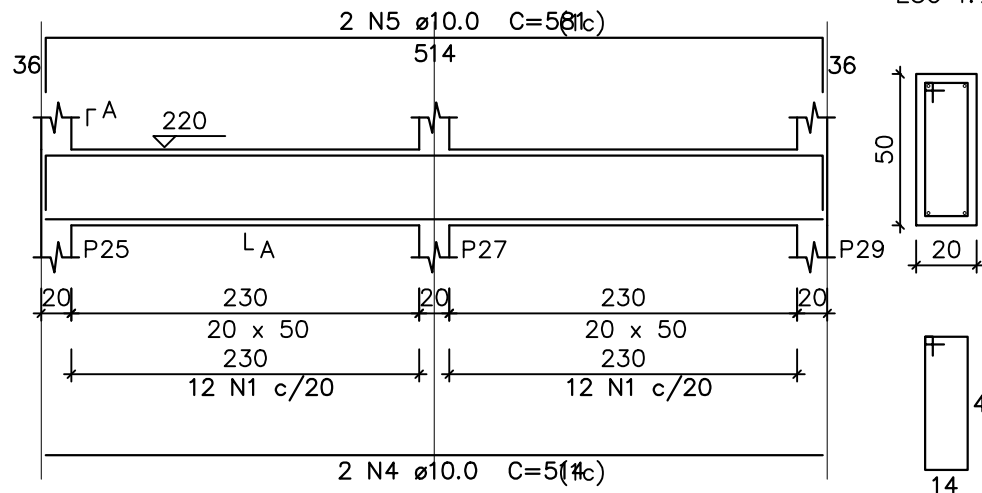


SEÇÃO A-A  
ESC 1:25

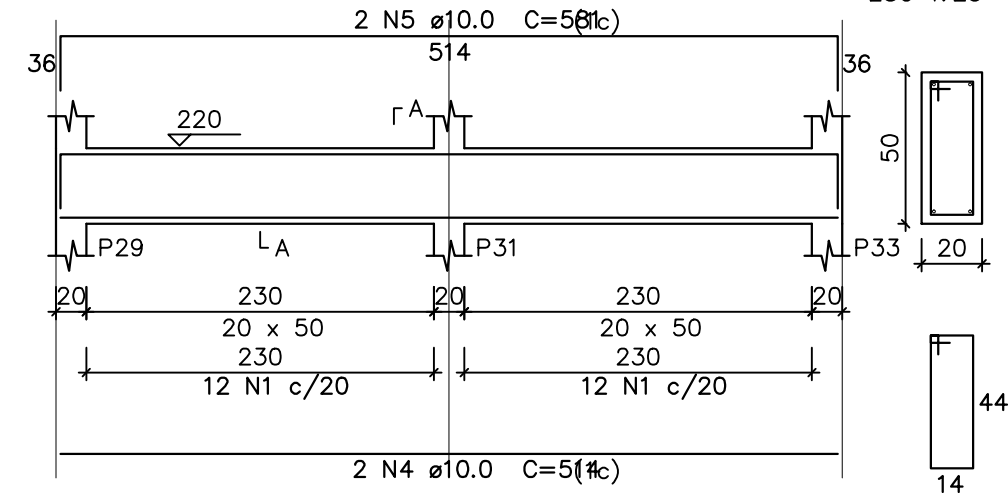
V39  
ESC 1:50



V41  
SEÇÃO A-A ESC 1:50  
ESC 1:25



V43  
SEÇÃO A-A ESC 1:50  
ESC 1:25



SEÇÃO A-A  
ESC 1:25

PROJETO: **ESTRUTURAL**

APROVAÇÃO:

ITONIR APARECIDO TAVARES PREFEITO MUNICIPAL	ÁREA DO TERRENO:	ÁREA CONSTRUÍDA:
CELSONI MARCOS Secretário de Obras	Engº DIEGO LUCENA DE SOUSA Responsável Técnico CREA - 1515883191	

ESTE DOCUMENTO É DE PROPRIEDADE DO CLIENTE E NÃO PODE SER REPRODUZIDO OU USADO PARA QUALQUER OUTRA FINALIDADE DIFERENTE DAQUELA PARA QUAL ESTA SENDO FORNECIDO SEM A AUTORIZAÇÃO EXPRESSA DO PROJETISTA E DO CLIENTE.

DADOS DO PROJETO:	CLIENTE: PREFEITURA MUNICIPAL DE JACUNDÁ	PRANCHA: EST. 11/24
	OBRA: CONSTRUÇÃO PRAÇA "EU AMO JACUNDÁ"	DATA: AGOSTO/2022
	LOCAL: BAIRRO BOA ESPERANÇA JACUNDÁ-PARÁ	CAD: Engº DIEGO LUCENA
	ASSUNTO: ARRIMO: DETALHE VIGAS NÍVEL +220.	ESCALA: INDICADA
		VERSÃO: EXECUTIVO