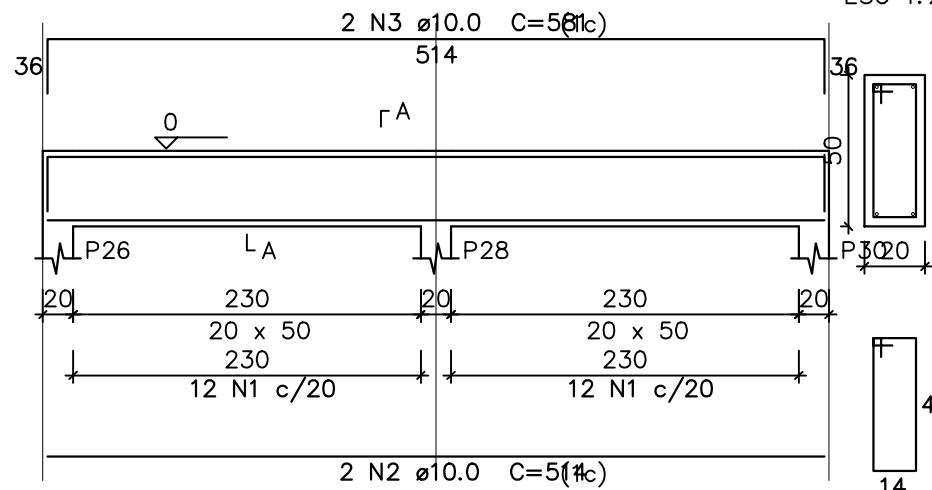
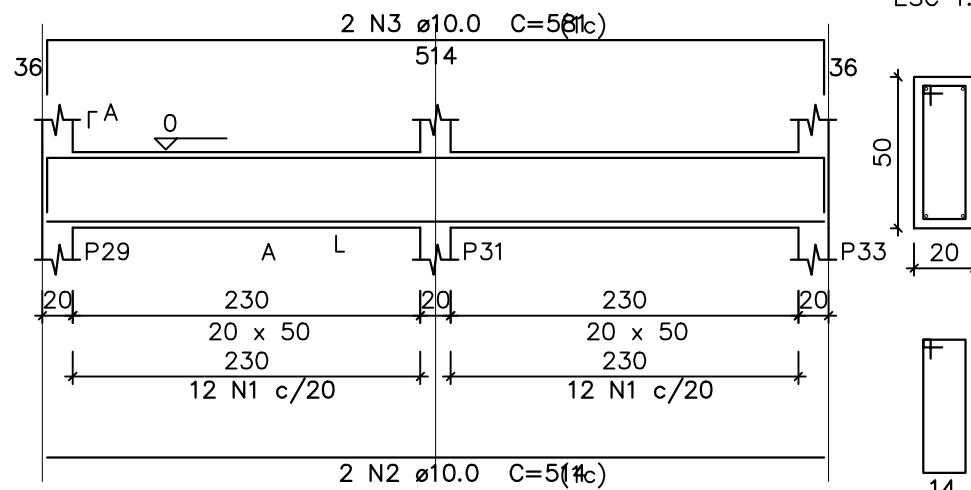


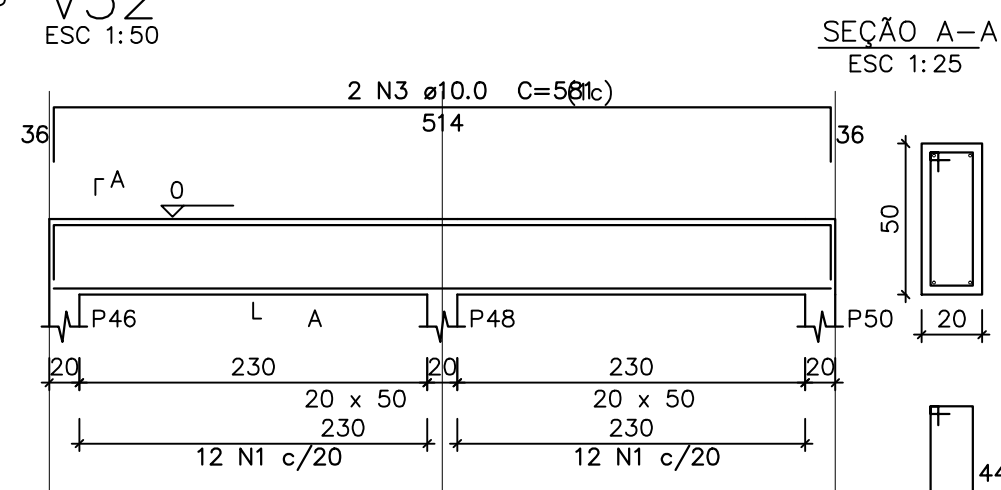
V42
ESC 1:50



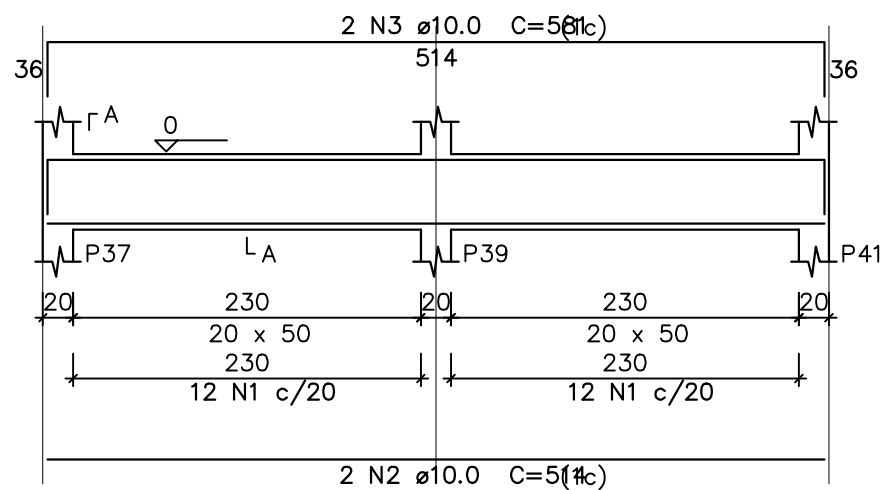
V43
SEÇÃO A-A
ESC 1:25



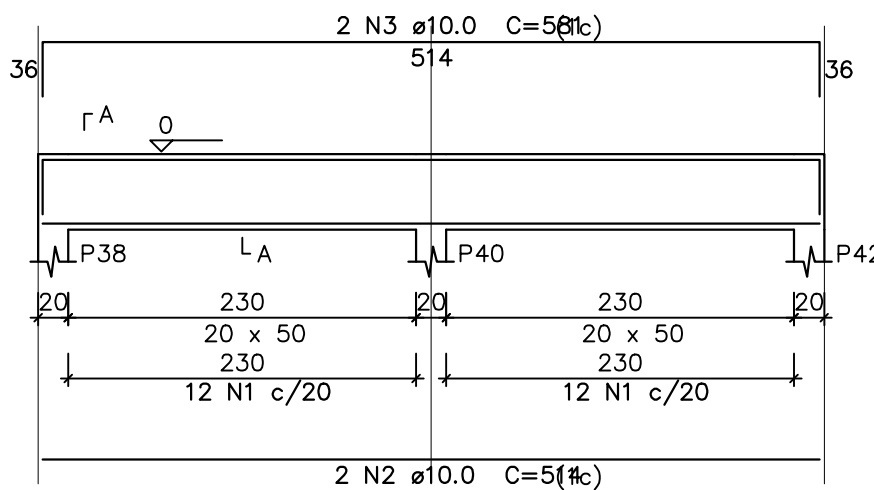
V52
SEÇÃO A-A
ESC 1:25



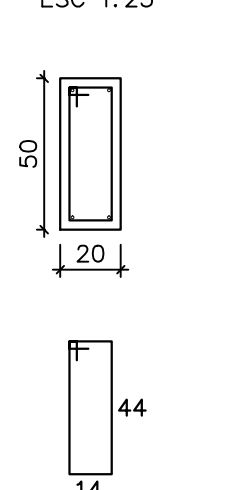
V47
ESC 1:50



V48
SEÇÃO A-A
ESC 1:25



V49
SEÇÃO A-A
ESC 1:25



Resumo do aço

AÇO	DIAM	C.TOTAL (m)	PESO + 10% (kg)
CA50	10.0	373.6	253.4
CA60	5.0	527.4	89.4
PESO TOTAL			
CA50		253.4	
CA60		89.4	

Vol. de concreto total (C-25) = 8.9 m³
Área de forma total = 106.8 m²

PROJETO: **ESTRUTURAL**

APROVAÇÃO:

ITONIR APARECIDO TAVARES PREFEITO MUNICIPAL	ÁREA DO TERRENO:	ÁREA CONSTRUÍDA:
CELSONI MARCOS Secretário de Obras	Engº DIEGO LUCENA DE SOUSA Responsável Técnico CREA - 1515883191	

ESTE DOCUMENTO É DE PROPRIEDADE DO CLIENTE E NÃO PODE SER REPRODUZIDO OU USADO PARA QUALQUER OUTRA FINALIDADE DIFERENTE DAQUELA PARA QUAL ESTA SENDO FORNECIDO SEM A AUTORIZAÇÃO EXPRESSA DO PROJETISTA E DO CLIENTE.

CLIENTE: PREFEITURA MUNICIPAL DE JACUNDÁ	PRANCHA: EST. 09/24
OBRA: CONSTRUÇÃO PRAÇA "EU AMO JACUNDÁ"	DATA: AGOSTO/2022
LOCAL: BAIRRO BOA ESPERANÇA JACUNDÁ-PARÁ	CAD: Engº DIEGO LUCENA
ASSUNTO: ARRIMO: DETALHE VIGAS NÍVEL 0,00.	ESCALA: INDICADA
	VERSÃO: EXECUTIVO