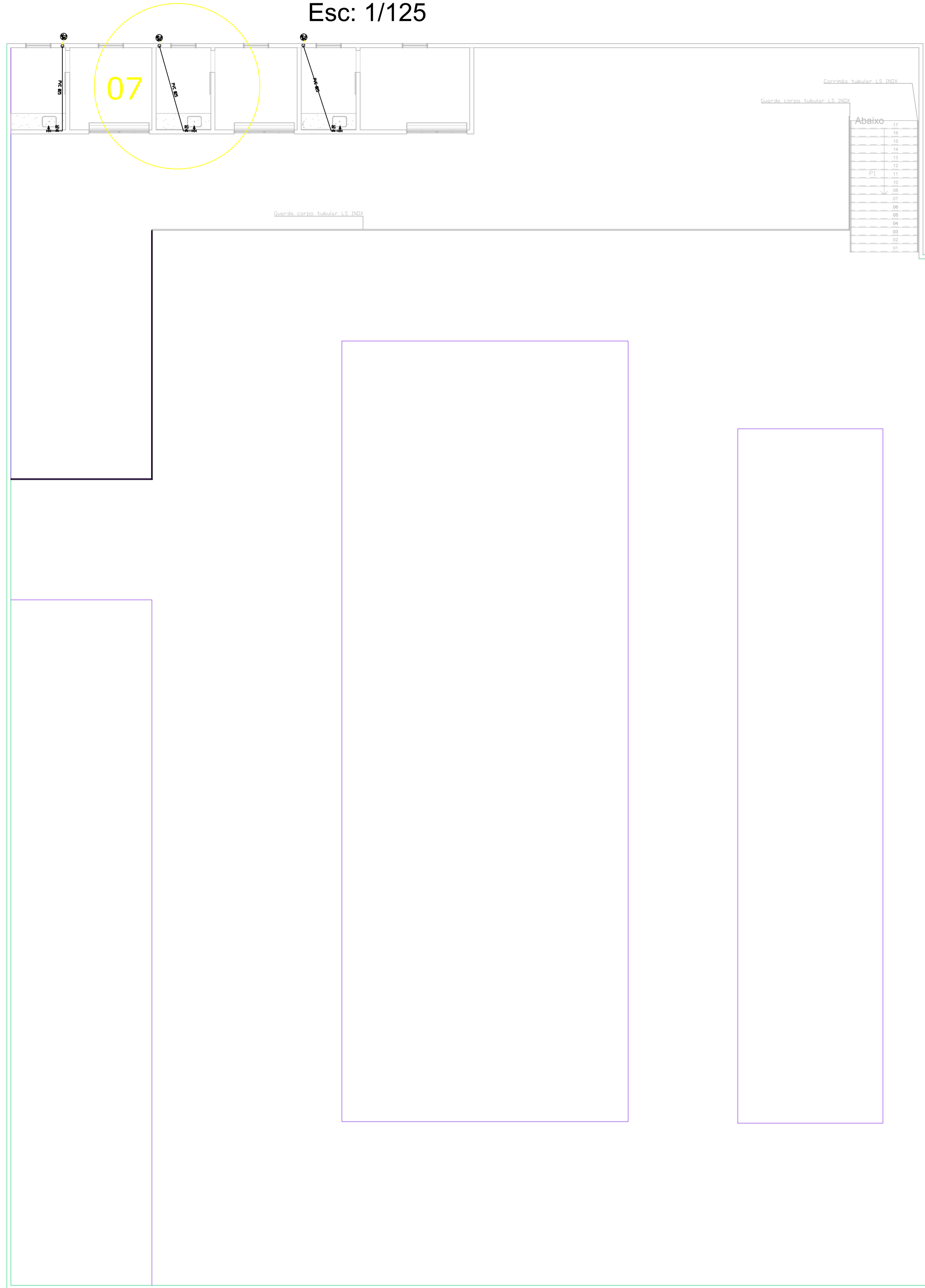
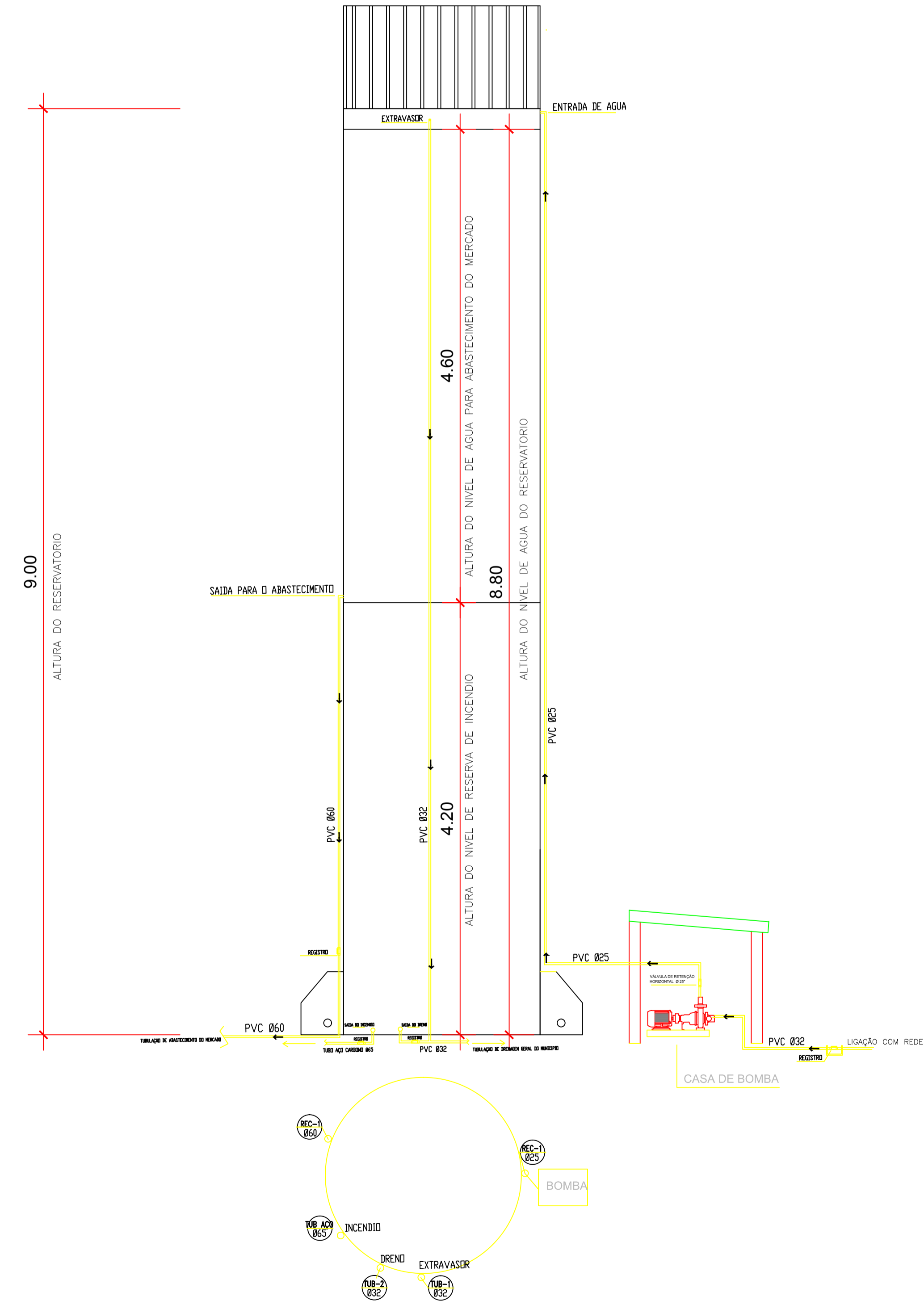


HIDRÁULICO: ARRANJO GERAL - SUPERIOR  
Esc: 1/125



SIMBOLOGIA	APARELHO	ALTURA (Piso acabado)	BITOLA
VS	VASO SANITÁRIO COM CAIXA SOBREPOR	180 cm	25mm - 3/4"
LV	LAVATÓRIO DE LIDÇA SEM COLUNA	60 cm	25mm - 3/4"
PIA	PIA DE COZINHA EM INOX	110 n	25mm - 3/4"
TJ	TORNEIRA DE JARDIM	95 cm	25mm - 3/4"
HI	HIIDRÔMETRO	15 cm	25mm - 3/4"
VB	VALVULA DE DESCARGA	110 n	40mm - 1 1/4"
AF	TUBULAÇÃO DE AGUA FRIA		
REC	TUBULAÇÃO DE AGUA FRIA RECALQUE		

CAIXA D'AGUA METALICA



PROJETO: MERCADO MUNICIPAL	PREFEITO MUNICIPAL: ITONIR APARECIDO TAVARES	ESCALA: INDICADA	UNIDADE: METROS	DATA: NOVEMBRO/2021
PROPRIETÁRIO: PREFEITURA MUNICIPAL DE JACUNDA/PA	CNPJ: 00.854.633/0001-80	ASSUNTO: ARRANJO GERAL-SUPERIOR; DETALHES: CAIXA D'AGUA; LISTA DE MATERIAIS.	A. TERRENO: 3.897,50M <sup>2</sup> A. CONSTRUIVA: 2.127,74M <sup>2</sup> TAXA DE OCUP.: 70,12%	
LOCAL: RUA SANTA ROSA, S/N, CENTRO JACUNDA - PA	RESP. TÉCNICO: DIEGO LUCENA DE SOUZA	TIPO DO PROJETO: HIDRÁULICO	FRANCHA: 02/03	

PRODUCED BY AN AUTODESK EDUCATIONAL PRODUCT

PRODUCED BY AN AUTODESK EDUCATIONAL PRODUCT